

**senseFly**  
Parrot Group



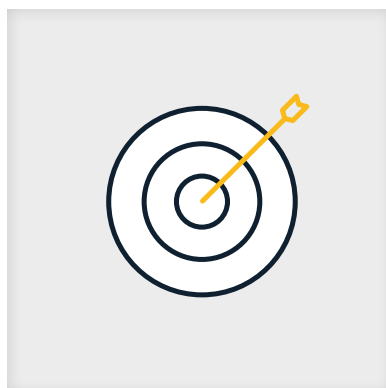
**eBee X**

Mapujte **bez omezení**



## Rozsáhlé pokrytí

Užijte si pokrytí až 500 ha na jeden nálet aktivováním jedinečné prodloužené výdrže eBee X.



## Vysoká přesnost

Aktivujte vysokou přesnost RTK / PPK na požádání (HPoD) pro absolutní hodnotu přesnosti až 3 cm.



## senseFly GeoBase

Používejte jednoduché RTK / PPK pracovní postupy pomocí volitelného jednoduše připojitelného GNSS přijímače GeoBase.

**„Používání je snadné, technologie příkrého přistání je velmi užitečná a kvalita kamery senseFly Aeria X umožňuje létat výše při dosažení stejných detailů snímků nebo zůstat ve stejné výšce a získat ještě lepší snímky“**

# Efektivní a přesné

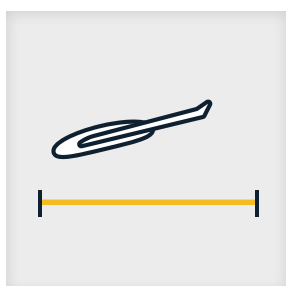
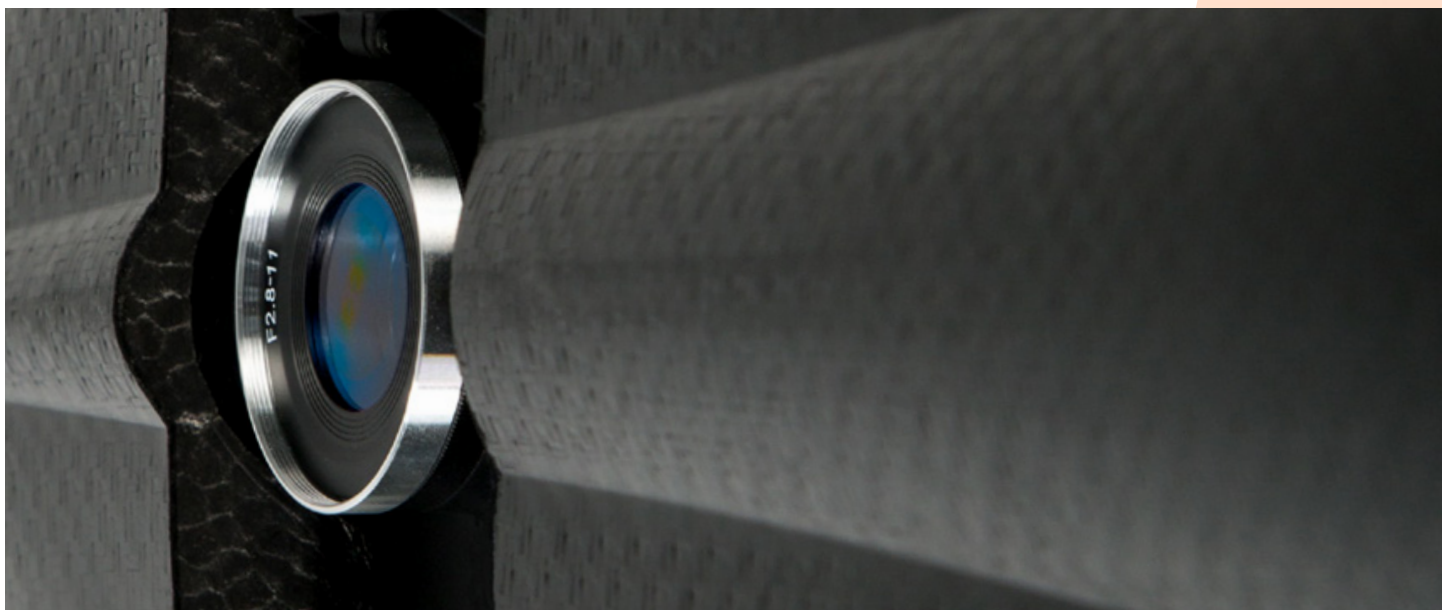
## SPLNÍ POŽADAVKY KAŽDÉHO PROJEKTU

eBee X může splnit přísné požadavky každého projektu. Jeho jedinečné prodloužení výdrže letu umožní maximální letový čas až 90 minut - pro rozsáhlé pokrytí až 500 ha při výšce letu 122 m \* - zatímco jeho vysoká přesnost na požádání umožní dosáhnout absolutní přesnosti až 3 cm bez GCP.

500 ha \* při 122 m (90 minut let s prodlouženou výdrží)

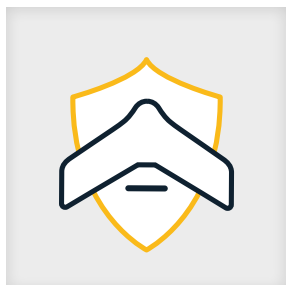
320 ha \* při 122 m (59 minut let)

\* Max. údaje o pokrytí založené na letu eBee X v rovinatém terénu, v optimálních podmínkách za použití senzoru senseFly S.O.D.A. 3D.



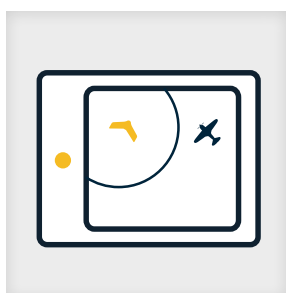
## Prostorově úsporné

Použití bez obav, a to i na omezených prostorech díky vestavěné technologii příkrého přistání eBee X.



## Pracuje tvrdě

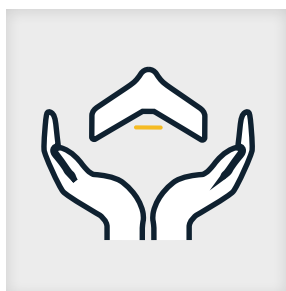
Pokračujte v mapování, a to i po opakovaném přistání v drsném prostředí, díky velmi odolnému spodnímu krytu eBee X.



## Optimalizováno pro bezpečnost

Software pro plánování letu eMotion (součást dodávky) obsahuje řadu bezpečnostních prvků inspirovaných letectvím a dále živá data o letovém provozu pro zvýšení povědomí o vzdušném prostoru\*.

\* Vyžaduje volitelný ADS-B PingUSB.



## Profesionální podpora

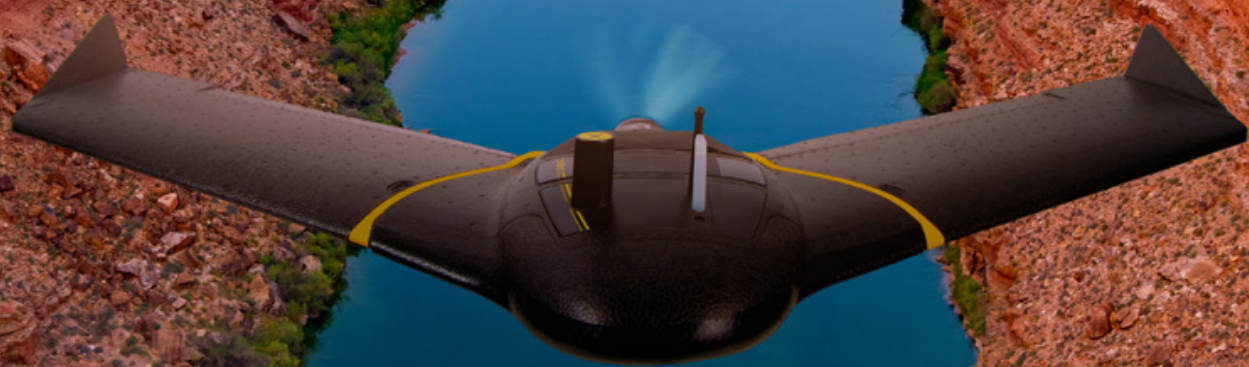
Využijte profesionální lokalizované podpory a volitelného balíčku služeb Always On společnosti senseFly\* - protože podnikání se nikdy nezastaví.

\* K dispozici pouze ve vybraných zemích (zeptejte se svého zástupce společnosti senseFly).

# Odolné a spolehlivé

## PRACUJTE KDEKOLIV BEZ OHLEDU NA NÁROČNOST

eBee X vám umožní pracovat prakticky na každém místě bez ohledu na to, jak je náročné, díky prostorově úsporné technologii příkrého přistání, extrémně robustnímu designu, živým údajům o letecké dopravě a mnoha dalším – vše zaštitěno důvěryhodnou profesionální podporou senseFly.



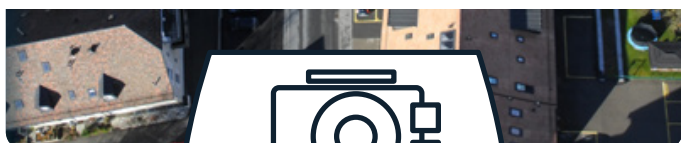
„*Ihned jsem se cítil komfortně při létání s eBee X, senseFly Aeria X je fenomenální mapovací kamera. Pokud jde o materiál těla, nemohu uvěřit, jak je odolné!*“

Scott Hiebert, CEO, [Green Aero Tech](#)



## senseFly S.O.D.A. 3D

3D mapování, nově definované



senseFly S.O.D.A. 3D je unikátní fotogrammetrický snímač, který mění orientaci během letu a zachycuje tři snímky – vždy dva šikmé a jeden svislý, pro mnohem širší zorné pole.

- Ohromující digitální 3D rekonstrukce vertikálních ploch (městské oblasti, útesy atd.)
- Obrovské pokrytí u rovinatého terénu - až 500 ha při letu ve výšce 122 m (s prodlouženou výdrží)

**Použití:** Mapování měst, lomů, pobřeží a rozsáhlé mapování plochého terénu.



## senseFly Aeria X

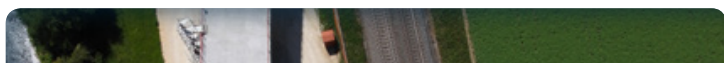
Výkonný nástroj pro Váš dron



senseFly Aeria X je kompaktní fotogrammetrický senzor pro ty, kteří požadují nejvyšší kvalitu výstupů RGB.

- Snímač APS-C s globální závěrkou
- Ohromující detaily a jasnost za všech světelných podmínek (mapujte více hodin denně)
- Obsahuje přímé georeferencování (pro menší přesahy snímků, větší pokrytí letu a rychlejší zpracování obrazu)

**Použití:** Mapování a katastr, topografické mapování, digitizace, měření objemu, inspekce.



## senseFly S.O.D.A.

Snímač je optimalizován pro práci s drony



První kamera zkonstruovaná speciálně pro profesionální fotogrammetrii pomocí dronů. Pro mapování koridorů je k dispozici adaptér senseFly Corridor.

**Použití:** Mapování a katastr, topografické mapování, digitizace, měření objemu, inspekce.

# Víceúčelové

JEDEN NÁSTROJ, MNOHO SENZORŮ PRO KAŽDOU ZAKÁZKU

## senseFly Duet T

2 senzory pro mapování tepla



senseFly Duet T je profesionální dvoukamerový senzor pro aplikace tepelného mapování vytvoření prostorově přesných termálních map s vysokým rozlišením.

- Odolný senzor, inteligentní kamera
- Dvě vysoce výkonné kamery: tepelná infračervená a senseFly S.O.D.A. RGB
- Pořizují současně snímky pomocí unikátní technologie synchronizace polohy kamery (CPS)

**Použití:** Kontrola solárních panelů, plánování a analýza zavlažování, chov zvířat, sledování tepla a detekce úniků, monitorování životního prostředí.

## MicaSense RedEdge-MX

Senzor, který nedělá kompromisy



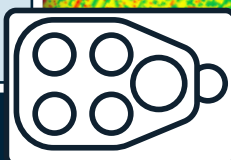
MicaSense RedEdge-MX je odolný a precizní multi-spektrální senzor pro pokročilé zemědělské analýzy.

- Pět spektrálních pásem & kompozitní RGB
- Optimalizovaný GSD 8 cm při 120 m AGL
- DLS 2 světelný senzor pro vysoce přesné radiometrické kalibrace
- Globální závěrka pro snímky bez zkreslení

**Použití:** Analýza vitality plodin, výzkum/poľní pokusy, sledování růstu, monitorování nemocí, vymezení zón pro správu, plánování a optimalizace hnojiv/vstupů.

Tato multispektrální kamera pro zkoumání plodin pořizuje snímky ve čtyřech spektrálních pásmech plus RGB. Je vybavena automatickou radiometrickou kalibrací pro konzistentní měření a je kompatibilní s RTK/PPK pro přesné georeferencované výsledky.

**Použití:** Analýza stavu plodin, sledování vznikajících událostí, monitorování onemocnění, definice zón pro správu, plánování a optimalizace hnojení.



## Parrot Sequoia+

Zachyťte neviditelné

## Hardware

Rozpětí	116 cm
Hmotnost	1,4 kg
Motor	Elektrický bezkartáčový s nízkou hlučností
Rozsah rádiového spojení	3 km nominálně (až 8 km)
Oddělitelná křídla	Ano
Volba senzorů	senseFly S.O.D.A. 3D, senseFly Aeria X, senseFly Duet T, Parrot Sequoia +, senseFly S.O.D.A., senseFly Koridor, MicaSense RedEdge-MX
Možnosti příslušenství	Rádiový vyhledávač, PingUSB (přijímač dat leteckého provozu)

## Software

Řízení letu a zpracování dat (součástí dodávky)	eMotion
Kompatibilní software pro zpracování snímků	Pix4Dmapper / Pix4Dbim / Pix4Dfields (volitelně s eBee X), Agisoft PhotoScan, Esri Drone2Map, DroneDeploy, Trimble Business Center, Bentley ContextCapture
Kompatibilita výstupů fotogrammetrického zpracování	AutoCAD, ArcGIS, Trimble Business Center, Leica Geo Office, VAGNET Office Tools, ArcGIS, MicroStation a další

## Provoz

Automatické 3D plánování letu	Ano
Rychlost letu	40-110 km/h (11-30 m/s)
Odolnost proti větru	Až 46 km/h (12,8 m/s)
Max. čas letu (bez prodloužené výdrže)	59 minut
Max. čas letu s prodlouženou výdrží	90 minut
Automatické přistání	Ano
Typ přistání	Lineární příkré přistání (Přesnost 5 m, kužel s úhlem 35°)
Jsou požadovány pozemní kontrolní body (GCP)?	Ne, při použití volitelné integrované vysoké přesnosti (RTK/PPK)
Ruční vypuštění (není vyžadován katapult)	Ano

## Pokrytí a přesnost

Nominální pokrytí při 122 m	220 ha se senseFly S.O.D.A. / bez prodloužené výdrže
Max. pokrytí při 122 m	500 ha se senseFly S.O.D.A. 3D / s prodlouženou výdrží
Rozlišení snímku při letu 122 m	2,5 cm/px, se senseFly Aeria X
Absolutní přesnost (s aktivovanou RTK/PPK nebo s GCP)	Do 3 cm/px

Více informací: [www.senseFly.com/eBee-X](http://www.senseFly.com/eBee-X)

V **senseFly** věříme v používání technologie, která zajistí bezpečnější a efektivnější práci. Naše osvědčená řešení dronů zjednodušují sběr a analýzu geoprostorových dat, což umožňuje odborníkům v oblastech geodézie, zemědělství, inženýrství a humanitární pomoci rozhodovat se rychleji. **senseFly** byl založen v roce 2009 a rychle se stal lídrem v mapování pomocí dronů. Společnost je dceřinou společností skupiny **Parrot**.